

Компенсация температурного расширения воды в системе происходит за счет установки расширительного бака Reflex NG 50 объемом 50 л.

- Тепломеханической схемой предусмотрено 4 отопительных контура:
- 1 смесительный контур для системы напольного отопления дома;
 - 2 смесительных контур для системы радиаторного отопления (1-й, 2-й этажи);
 - контур для водонагревателя с насосом.

Для обеспечения нужд горячего водоснабжения установлен накопительный водонагреватель SU 300 объемом 300 л фирмы "Buderus".
Водонагреватель снабжен предохранительным клапаном на 6 бар и расширительным баком Reflex DE30 объемом 30 л фирмы "Reflex".
Трубопроводы горячего и холодного водоснабжения проложить - в теплоизоляции.

Для выпуска воздуха из системы предусмотрены в верхних точках трубопроводов автоматические воздухоотводчики.

Общие указания по монтажу

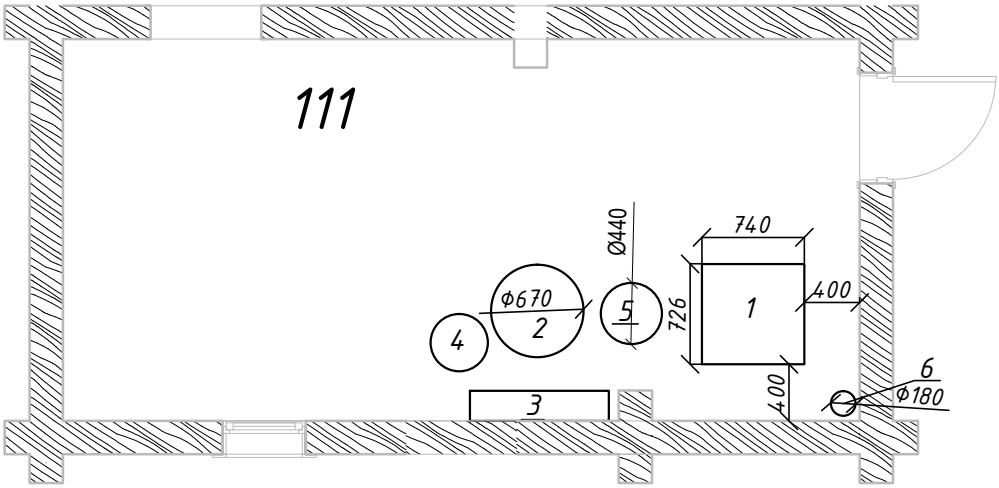
Гидравлические испытания трубопроводов в собранном виде должны производиться давлением, равным 1,25 рабочего давления до наложения теплоизоляции.

Ведомость ссылочных и прилагаемых документов

Обозначение	Наименование	Примечание
	Ссылочные документы:	
СНиП II-35-76*	"Котельные установки"	
СП 41-104-2000	"Проектирование автон. источ. теплоснабж."	
СП 41-02-2003	"Тепловые сети"	
СП 41-03-2003	"Тепловая изоляция оборуд. и трубопроводов"	
Завод "Grundfos"	Технический каталог выпускаемой продукции	
Завод "BUDERUS"	Технический каталог выпускаемой продукции	
	Прилагаемые документы:	
	Спецификация оборудования ТМ	1 лист

					ОВК-П071014-1			
					Московская обл., Чеховский р-н, КП "Беляевская Слобода".			
Изм.	Лист	№докум.	Подпись	Дата	Индивидуальная котельная установка	Стадия	Лист	Листов
Разраб.	Ибрагимов			13.10.14		РП	2	
Проверил	Стеблев			13.10.14	Общие данные (окончание)	ООО"Стандарт Климат"		
Утв.	Стеблев			13.10.14				

План котельной
М1:50



Примечания:

1. Автоматические воздухоотводчики установить в местах вероятного скопления воздуха;
2. Расположение оборудования согласовать по месту при монтаже.

№	Наименование	Обозначение	Кол.	Примечание
1	Напольный газовый чугунный котёл	G234 WS	1	50кВт
2	Бак-водонагреватель	SU 300	1	300л
3	Гребенка отопительного контура		1	
4	Расширительный бак	DE 30	1	30л
5	Расширительный бак	NG 50	1	50л
6	Дымоход	φ180		

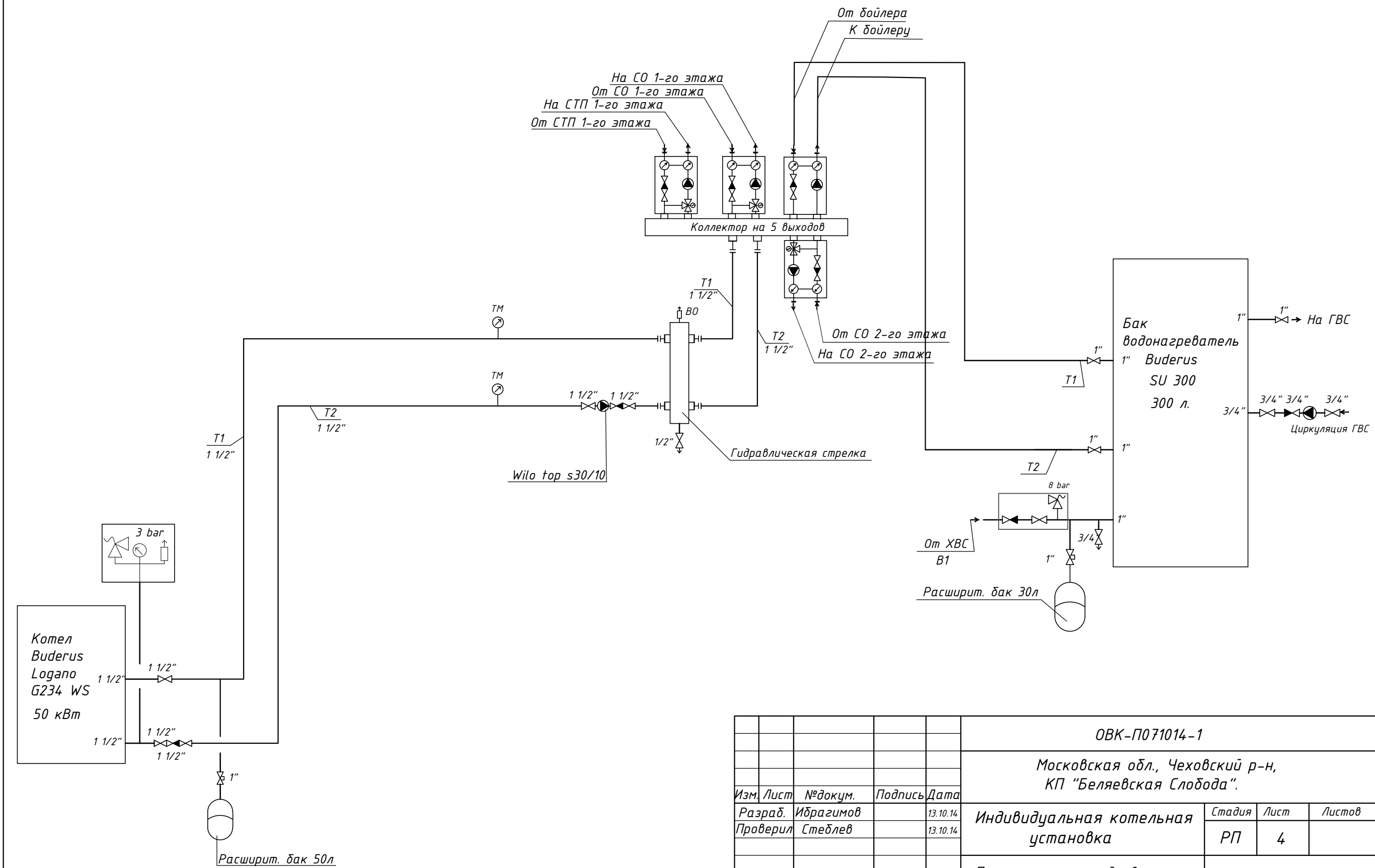
					ОВК-П071014-1			
					Московская обл., Чеховский р-н, КП "Беляевская Слобода".			
Изм.	Лист	№докум.	Подпись	Дата	Индивидуальная котельная установка	Стадия	Лист	Листов
Проверил		Ибрагимов		13.10.14		РП	3	
		Стеблев		13.10.14	План котельной	ООО"Стандарт Климат"		
Утв.		Стеблев		13.10.14				

Согласовано

Взам. инв. №


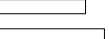
Инв. № подл. Подпись и дата

Принципиальная гидравлическая схема котельной



					ОВК-П071014-1			
					Московская обл., Чеховский р-н, КП "Беляевская Слобода".			
Изм.	Лист	№докум.	Подпись	Дата	Индивидуальная котельная установка	Стадия	Лист	Листов
Разраб.	Ибрагимов			13.10.14		РП	4	
Проверил	Стеблев			13.10.14	Принципиальная гидравлическая схема котельной	ООО "Стандарт Климат"		
Утв.	Стеблев			13.10.14				

Перечень условных обозначений

- | | |
|--|--|
|  | - кран шаровый; |
|  | - обратный клапан; |
|  | - фильтр грязевой; |
| ТМ  | - термоманометр; |
| М  | - манометр; |
| ВО  | - воздухоотводчик автоматический; |
|  | - предохранительный клапан; |
|  | - кран шаровый сливной; |
|  | - перепускной клапан; |
|  | - кран смесительный трехходовой с сервоприводом; |
|  | - колпачковый кран для подключения расширительного бака; |
|  | - насос циркуляционный; |
|  | - бак расширительный; |
| Т1 | - подающая линия; |
| Т2 | - обратная линия; |
|  | - коллектор; |
|  | - группа безопасности котла. |

Согласовано

Взам. инв. №

Подпись и дата

Инв. № подл.

					ОВК-П071014-1			
					Московская обл., Чеховский р-н, КП "Беляевская Слобода".			
Изм.	Лист	№докум.	Подпись	Дата	Индивидуальная котельная установка	Стадия	Лист	Листов
Разраб.		Ибрагимов		13.10.14		РП	5	
Проверил		Стеблев		13.10.14	Условные обозначения	ООО "Стандарт Климат"		
Утв.		Стеблев		13.10.14				